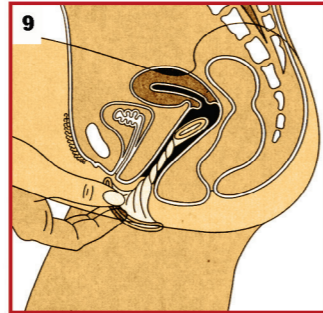
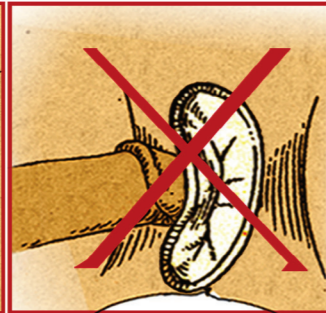


Guider avec votre main le pénis de votre partenaire à l'intérieur du préservatif. Vérifier que le pénis n'entre pas entre le préservatif et le côté du vagin. Après le rapport, inutile pour l'homme de se retirer avant la fin de l'érection.



Pour retirer le préservatif, tordre l'anneau externe et tirer doucement le préservatif en dehors du vagin.



Le préservatif est à usage unique. Mettez-le dans son emballage et jetez-le à la poubelle, non dans les toilettes.

## LE PRÉSERVATIF FÉMININ

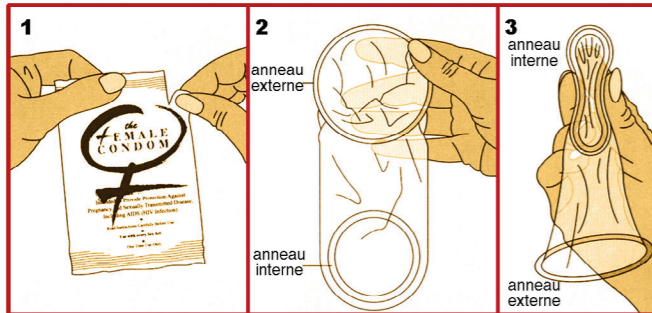


### Pour plus d'informations

- Sida Info Service  
0 800 840 800  
24h/24 7j/7. Service et appel anonymes et gratuits.  
[www.sida-info-service.org](http://www.sida-info-service.org)
- Sexualités / Contraception / IVG  
0800 08 11 11  
Du lundi au samedi de 9h à 20h  
Service & appel anonymes et gratuits  
[www.ivg.gouv.fr](http://www.ivg.gouv.fr)

DT04-160-18DE

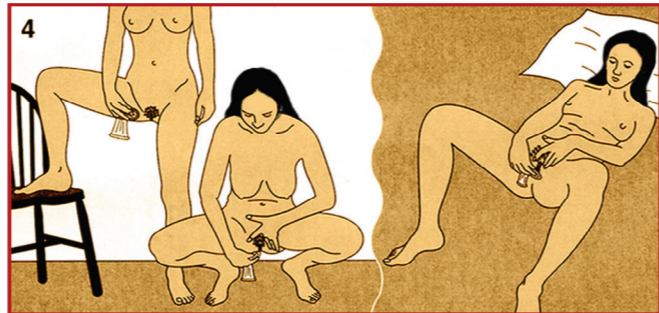
# Mode d'emploi du préservatif féminin



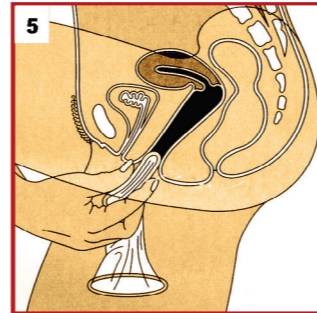
Pour ouvrir, déchirer le coin droit de l'emballage à la main.

**Attention:** coups d'ongles, de dents et de ciseaux peuvent déchirer le préservatif.

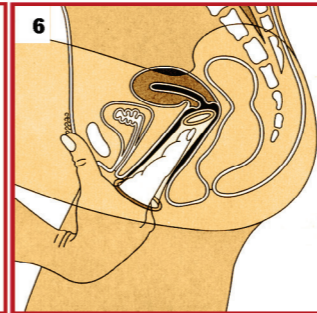
Presser l'anneau interne.



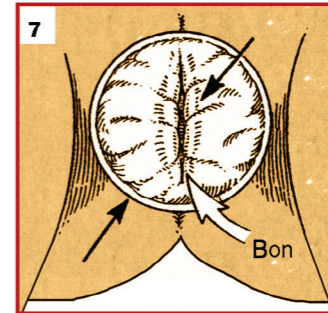
Choisir une position confortable avant de mettre en place le préservatif: debout avec une jambe sur la chaise, assise ou couchée. Sachez que vous pouvez mettre le préservatif plusieurs heures avant le rapport sexuel.



Introduire soigneusement l'anneau interne dans le vagin ; veiller à ce que le préservatif ne soit pas tordu.



Mettre le doigt (l'index) à l'intérieur du préservatif et pousser l'anneau interne aussi loin que possible.



L'anneau externe doit rester en dehors du vagin et correctement recouvrir la région des lèvres.

