

Webinaire #2

CPS Live

Une communauté d'échange de pratiques
sur les Compétences PsychoSociales
à La Réunion



C'est quoi ce séminaire ?

- ✓ Evolution des connaissances actuelles et nouvelle définition des CPS
- ✓ Tous concernés par les CPS !
- ✓ Evaluation des programmes



14 Décembre 2021, Séminaire SpF : Le développement CPS des enfants et des jeunes

Santé publique France

LES COMPÉTENCES PSYCHOSOCIALES

DÉFINITION ET CLASSIFICATION

PLUS DE VIDÉOS

Béatrice Lamboy, *PhD*
beatrice.lamboy@santepubliquefrance.fr
Conseillère scientifique, DPPS (SpF)

The image shows a video recording of a presentation. On the left, a slide is displayed with the following text: '14 Décembre 2021, Séminaire SpF : Le développement CPS des enfants et des jeunes', the 'Santé publique France' logo, the title 'LES COMPÉTENCES PSYCHOSOCIALES DÉFINITION ET CLASSIFICATION', and contact information for Béatrice Lamboy, PhD, including her email 'beatrice.lamboy@santepubliquefrance.fr' and title 'Conseillère scientifique, DPPS (SpF)'. A button labeled 'PLUS DE VIDÉOS' is visible. On the right, a woman with long dark hair, wearing a black jacket and a white face mask, is shown from the chest up, sitting at a desk with her hands clasped in front of her. A green plant is visible behind her.

Les CPS en France

- ✓ 25 ans d'évolution
- ✓ Reconnaissance de la juste place des CPS en prévention et promotion de la santé
- ✓ CPS enfin dans les recommandations nationales en matière d'éducation à la santé des jeunes et pratiques des professionnels de santé et de l'éducation



Nouvelle définition et classification des CPS

Aujourd'hui : **nouvelle classification CPS** intégrative et centrée sur les CPS clés:

✓ 3 CPS sociales

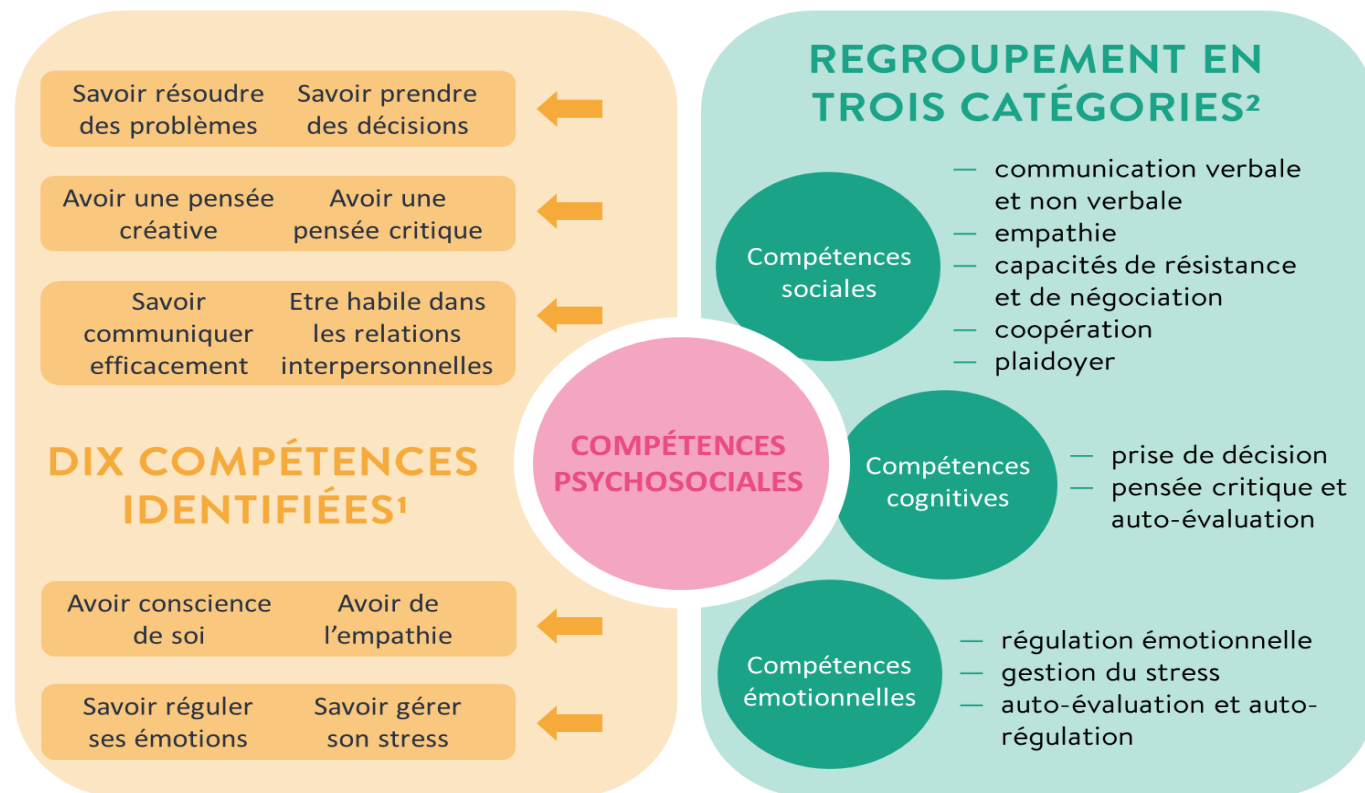
communiquer de façon constructive
développer des relations constructives
résoudre des difficultés

✓ 3 CPS cognitives

avoir conscience de soi
capacité de maîtrise de soi
prendre des décisions constructives

✓ 3 CPS émotionnelles

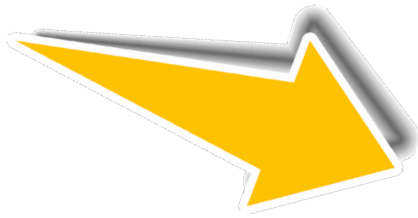
avoir conscience de ses émotions et de son stress
les réguler
gérer son stress



1. OMS, UNESCO. 1993
2. MANGRULKAR L., WHITMAN C.V. et POSNER M. 2001

Tous concernés par les CPS !

Tout âge



Tout milieu
de vie

Tout professionnel



Evaluation des interventions et déploiement

- Evaluer, pourquoi ?

Vérifier le **besoin et savoir adapter son évaluation** au public visé ainsi qu'aux professionnels

Vérifier l'**efficacité** des programmes auprès du public et des professionnels dans leurs pratiques

Vérifier si **amélioration** des états ou comportements de santé des publics

Objectif: interventions CPS probantes et efficaces

**Comment sont utilisées les CPS
dans le cadre des projets mis en
place à La Réunion ?**

ZARBOUTAN - PSFP 974



www.zarboutan.re 



“ Un pilier pour les familles ”

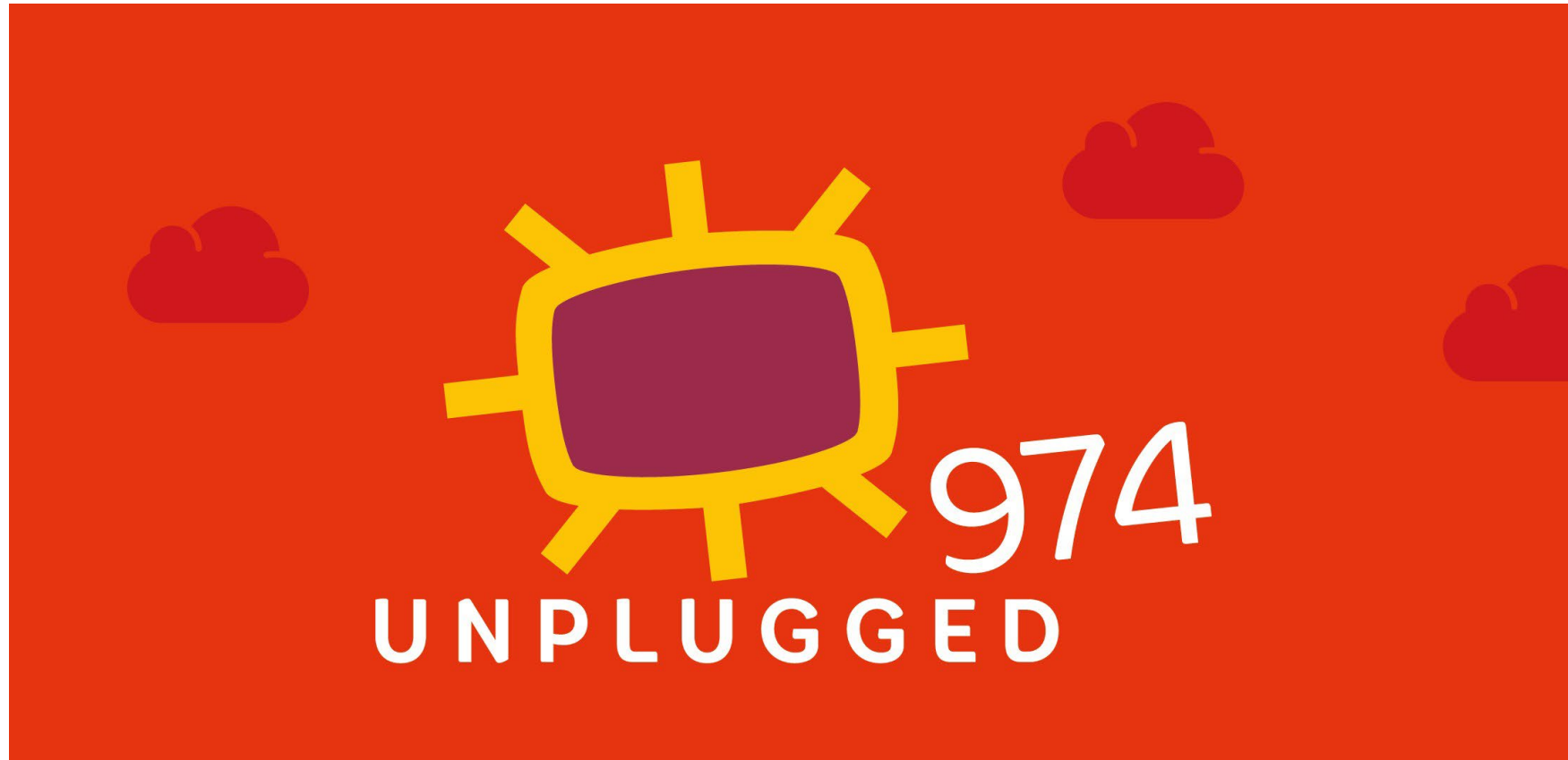
Découvrez des **ateliers gratuits** pour les parents et leurs adolescents de **12 à 16 ans**

by 



UNPLUGGED 974

- Fév. 2018 – Formation interne IREPS sur les CPS par l'Université de Grenoble Alpes – UGA (R. Shankland et L. Bègue)
- Nov. 2018 – Financement de l'ARS – AAP « Fond de lutte contre le tabac » pour le déploiement du programme UNPLUGGED
- Fév. 2019 – Formation de formateurs (IREPS-Rectorat-Asso Addicto) par l'Université de Grenoble (R. Shankland et V. Blanc)
- De 2019 à aujourd'hui : Déploiement et suivi du programme sur les établissements scolaires volontaires de l'île



www.unplugged974.re 

Aujourd'hui, où en sommes-nous ?

9 établissements
impliqués et 5
encore en activité
aujourd'hui

27 classes
bénéficiaires soit
environ 540
élèves de 5^{ème}*

5 nouveaux
établissements
potentiels (2022-
2023)

66 professionnels
formés*

* Depuis le démarrage du programme

• Les travaux en cours ou à venir :

- Organisation **d'une évaluation des élèves de 3^{ème}** ayant bénéficiés du programme en 5^{ème} (collaboration avec l'UGA et la MSH)
- Développement d'un programme UNPLUGGED **universel** et UNPLUGGED ciblé **RSMA** (PEPS)
- Expérimentation d'un **programme UNPLUGGED 8 séances** en métropole et implantation à La Réunion en 2022 - 2023



CONTACTS

06 93 66 91 11

q.gorrias.coordonateur@reseau-ote.fr

Programme de prévention de la transmission générationnelle « Une Affaire de Famille »

David MOTTET

Responsable de Prévention et de
Formation Régional

Association Addictions France



Une affaire de famille C'est quoi ? Pourquoi?



Un programme de PREVENTION né au Québec dans les années 1990



Une Affaire de Famille

**Donner des clés de
compréhension
du fonctionnement familial**



**Identifier, connaître et
reconnaître son propre
fonctionnement et celui de sa
famille d'origine**



**Percevoir et adapter
son positionnement dans sa
famille**




**Repérer et se libérer des
répétitions entre les générations
(mes parents, moi ou mes
enfants)**



Une affaire de famille Pour qui?



- 
- ❖ **Programme global de prévention.** Pour toute personne qui connaît des difficultés de fonctionnement familial ou qui a souffert d'un problème familial et qui désire en comprendre les répercussions dans sa vie actuelle.

Une affaire de famille Avec qui?






❖ **Efficacité augmentée** s'il est mené en partenariat :

- ▶ Les **acteurs locaux** agissant dans les champs de la parentalité, de la périnatalité, de l'éducation, de la justice et de la Direction de la protection judiciaire de la jeunesse ; avec les collectivités locales, la CAF.
- ▶ Les **partenaires des politiques de la ville** (territoire des contrats de ville, Contrat Local de Santé (CLS), les Conseils Locaux de Santé Mentale (CLSM)...
- ▶ Les **partenaires de santé** (CPAM, médecine de ville, hôpitaux, association de médiation santé, centre de santé communautaire...). L'orientation des publics, les modalités de collaboration sont à adapter et à construire avec chaque partenaire.

Une affaire de famille Comment?



- 
- ❖ **Petit groupe** (8 à 15 participants), **cadre sécurisant et convivial.**
 - ❖ Travail **individuel** et une **dynamique de groupe.**
 - ❖ **Liberté de s'exprimer ou non**, les propos évoqués lors des rencontres sont **confidentiels.**
 - ❖ Inscription est **gratuite.**
 - ❖ **1 entretien préalable, 9 séances étalées sur 4 mois, 1 séance de clôture, 1 séance 6 mois après le programme**
 - ❖ Equipe formée, **co-animation par un binôme de professionnels de l'association spécialement formés** et ayant eux-mêmes expérimentés ce programme en tant que participants.

Contact: Association Addictions France, promoteur et responsable du déploiement en France.

Ce programme est soutenu par l'ARS (Agence Régionale de Santé).





Good Behavior Game

LE JEU DU COMPORTEMENT ADAPTÉ

David MOTTET

Responsable de Prévention et
de Formation Régional



Association
Addictions
France

GBG C'est quoi?

- Le programme GBG propose d'expérimenter une approche de renforcement des **compétences psychosociales** des élèves.
- GBG est une **stratégie de gestion du comportement en classe** mise en œuvre pendant que les enfants travaillent sur leurs leçons habituelles
- C'est un programme **fondé sur des preuves scientifiques** : suivi de la cohorte de Baltimore
- **Essai pilote de GBG en France métropolitaine** en 2015-2017
- **Expérimentation à La Réunion en 2021**





GBG Pour qui?

- GBG programme **en milieu scolaire**
- Destiné aux **enfants de l'école élémentaire**
- Mis en œuvre par les **enseignants et les chargés de prévention**



GBG Pourquoi?

GBG a pour objectif immédiat de **socialiser les enfants dans leur rôle d'élève** et de **réduire les comportements agressifs et perturbateurs**.



GBG Pourquoi?

IMPACT SUR LA GESTION DE CLASSE :

- Outil pédagogique codifié et ritualisé offrant un cadre clair pour atteindre les objectifs du Socle commun
- Mise en œuvre facilitée du **travail de groupe**
- Niveau sonore toujours maîtrisé
- Mise en œuvre facilitée de la **pédagogie bienveillante**
- Méthode permettant aux enseignants de **prendre du recul en se mettant en situation d'observation**
- **Transmission des consignes** plus efficace



GBG Pourquoi?

PROGRÈS CONSTATÉS EN CLASSE:

- Meilleure **confiance en soi**, plus de **respect des autres**
- Meilleure **concentration**, meilleure **implication**, mise au travail plus rapide
- Plus d'**autonomie**
- Plus de **coopération** et de **solidarité**
- Meilleure faculté à **résoudre collectivement les problèmes** et à prendre des **décisions négociées**
- Plus d'efficacité dans la **verbalisation des émotions et des argumentaires**
- Réduction des comportements perturbateurs chez les élèves en difficulté (**apaisement du climat scolaire**)
- **Socio-cognition** pour les bons élèves (tutorat)

« Le climat de classe est plus propice au travail, il y a plus de solidarité, plus de coopération et moins de conflit avec l'adulte aussi ».

Enseignante de CE2

Expertise des enseignants

GBG Comment?

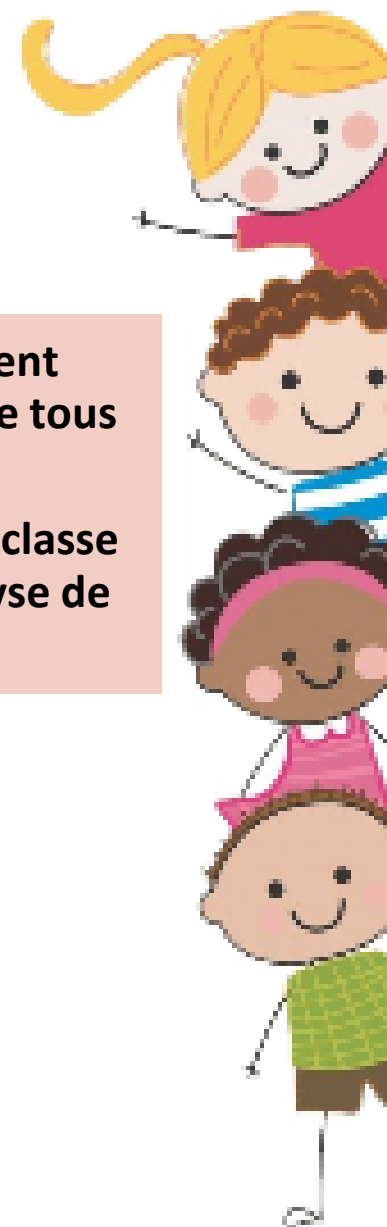
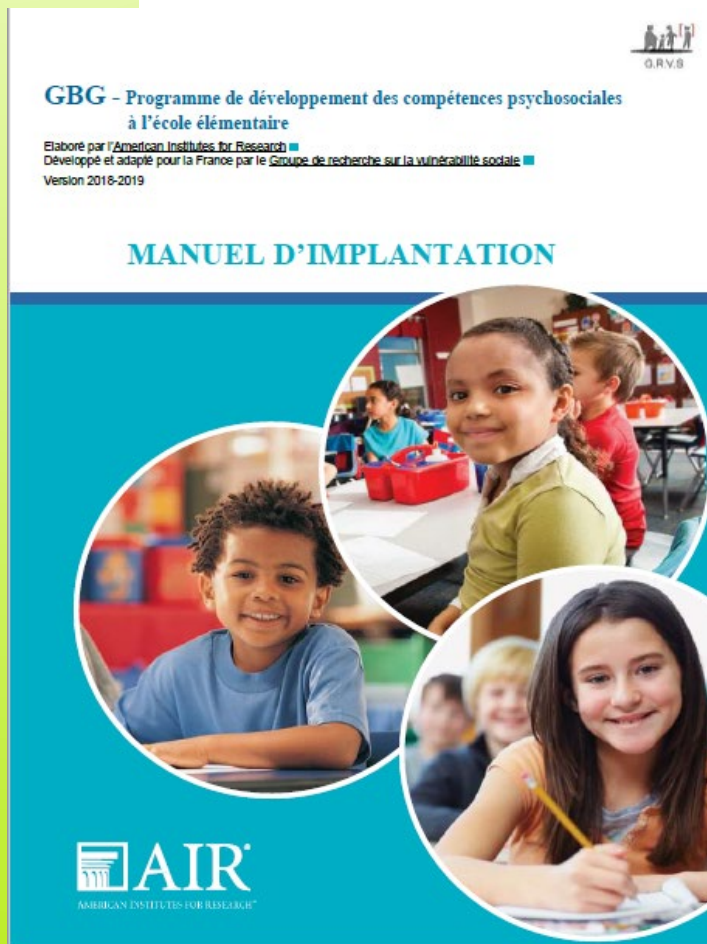
Formation des enseignants

Deux journées consécutives
en début d'année scolaire et
une journée au deuxième
trimestre

Un accompagnement
personnalisé en classe tous
les 15 jours

- Une observation en classe
- Un entretien d'analyse de
pratiques GBG

Autonomie dans la pratique
au terme d'une année
scolaire



GBG Comment?

- Les séances GBG sont constituées d'étapes ritualisées et se répètent à un **rythme pluri-hebdomadaire**
- Déroulement d'une séance GBG :



AVANT LE JEU

Choix d'une activité scolaire
Mise en contexte des règles
de la classe



PENDANT LE JEU

Observation active du respect
des règles et des interactions
dans les équipes



APRES LE JEU

Célébration des réussites
Retours de l'enseignant
Partage des clés du succès





Good Behavior Game

PROJET D'IMPLANTATION SUR L'ILE DE LA RÉUNION

Contact: Mr. David MOTTET. Responsable de
Prévention et de Formation Régional
Association Addictions France Réunion



Point SiReNa CPS

- Site Ressources National sur les Compétences PsychoSociales
- Merci aux 3 structures à La Réunion ayant répondu au questionnaire de l'étude de besoins

Calendrier et étapes du projet SiReNa

Mise en place
des instances

Déc. 2021

- Présentation des 1^{er} éléments
- Etude des besoins
- Cahier des charges

Sélection
du prestataire

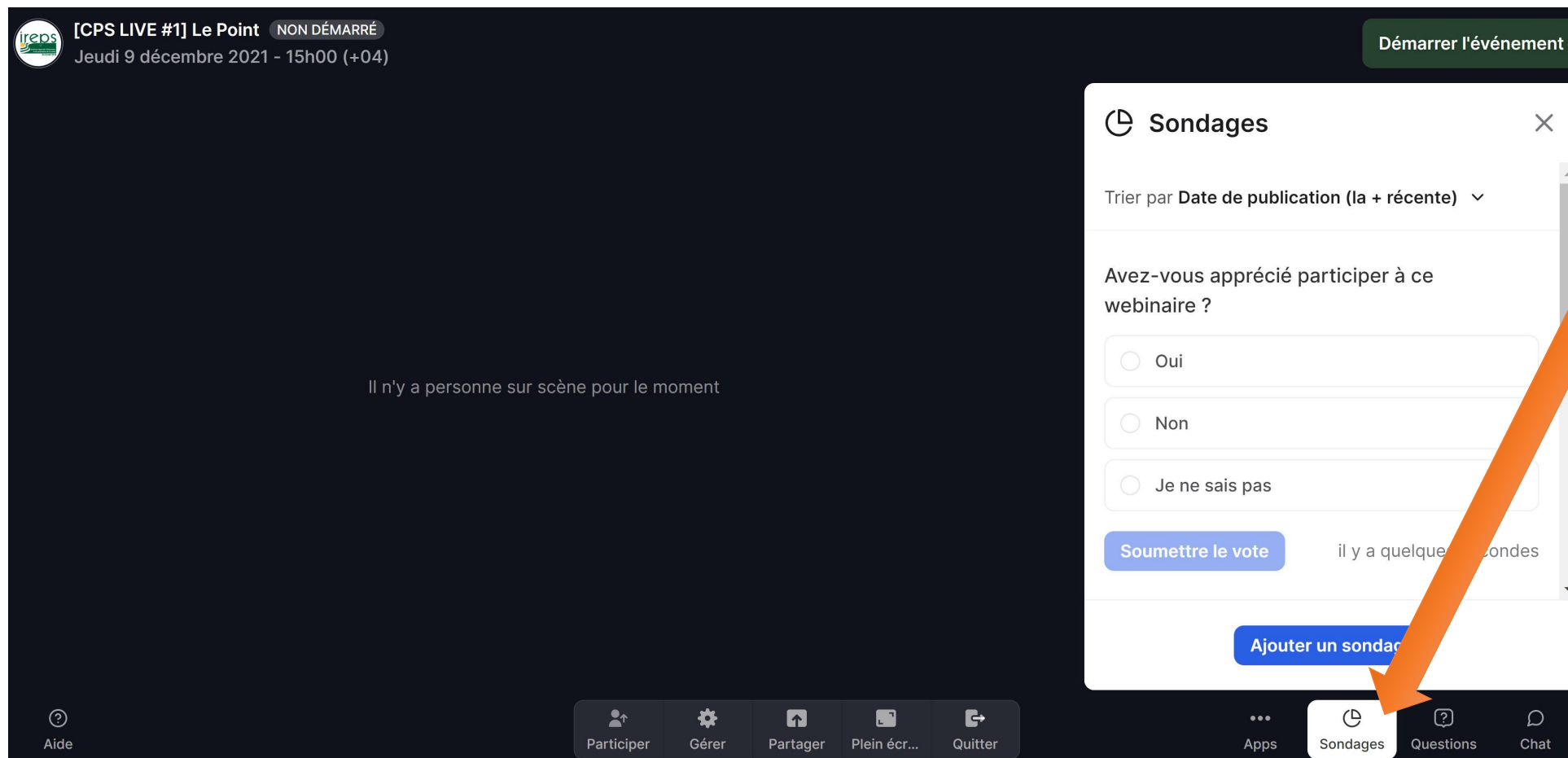
Elaboration et
validation des
contenus

Intégration
des éléments

Juin 2023
Tests et
ajustements
du site
pendant 6
mois en accès
restreint

2024
Journée
d'annonce et
de
présentation
du site
internet

Sondage Livestorm



The screenshot shows a live stream interface for a webinar. At the top left, it says "[CPS LIVE #1] Le Point" with a status "NON DÉMARRÉ" and the date "Jeudi 9 décembre 2021 - 15h00 (+04)". A green button "Démarrer l'événement" is in the top right. The main area is dark with the text "Il n'y a personne sur scène pour le moment". A white poll overlay is open, titled "Sondages". It has a close button (X) and a sort option "Trier par Date de publication (la + récente)". The poll question is "Avez-vous apprécié participer à ce webinaire ?". There are three radio button options: "Oui", "Non", and "Je ne sais pas". A blue button "Soumettre le vote" is at the bottom left of the poll, and a blue button "Ajouter un sondage" is at the bottom right. A large orange arrow points from the "Ajouter un sondage" button to the "Sondages" icon in the bottom navigation bar. The bottom navigation bar includes icons for "Aide", "Participer", "Gérer", "Partager", "Plein écr...", "Quitter", "Apps", "Sondages", "Questions", and "Chat".

[CPS LIVE #1] Le Point **NON DÉMARRÉ**
Jeudi 9 décembre 2021 - 15h00 (+04)

Démarrer l'événement

Il n'y a personne sur scène pour le moment

Sondages

Trier par **Date de publication (la + récente)**

Avez-vous apprécié participer à ce webinaire ?

Oui

Non

Je ne sais pas

Soumettre le vote il y a quelques sondages

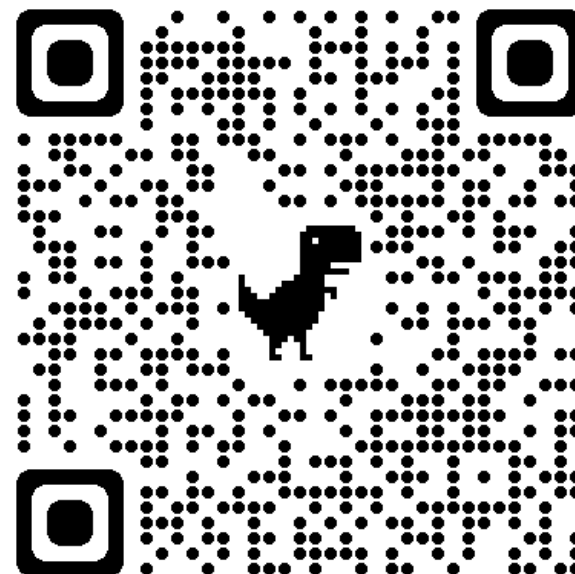
Ajouter un sondage

Aide | Participer | Gérer | Partager | Plein écr... | Quitter | Apps | **Sondages** | Questions | Chat



Save the date : jeudi 2 juin

Retrouvez les prochaines dates
sur la page CPS Live sur le site
de l'IREPS Réunion



www.irepsreunion.org/webinaires-cps-live



Questions ?