

Modalités de la formation

- Deux journées de formations indissociables
- Formation dans les locaux de la structure bénéficiaire
- Questionnaire d'évaluation 3 mois après la formation
- Pour vous inscrire, contactez notre chargé de projet par téléphone au CRES : 02 62 71 10 88 ou par courriel frederique.cres@orange.fr



13 rue Roland Garros
97460 Saint Paul

Tèl: 02 62 71 10 88

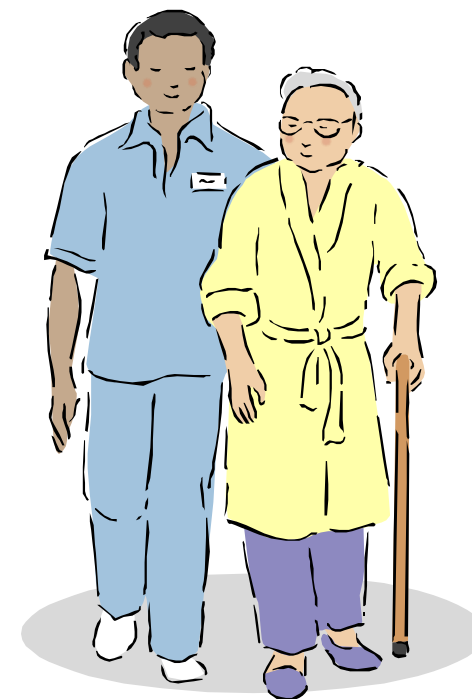
Fax: 02 62 71 16 66

Courriel: cres.run@orange.fr

www.cresreunion.org

FORMATION

« ACCOMPAGNER LES GRAMOUNES DANS UN MIEUX VIEILLIR »



www.cresreunion.org

CONTEXTE

Ces journées de formation sont mises en place dans le cadre de l'appel à projet national « Bien vieillir » avec le soutien des partenaires locaux: GRSP, ARAST, Réunion Alzheimer, Conseil Général...

OBJECTIFS

Sensibiliser les personnes relais travaillant au plus près des personnes âgées (aides à domicile, auxiliaires de vie...) à la prévention et au dépistage des troubles métaboliques et nutritionnels et au dépistage des troubles psycho comportementaux.

PROFESSIONNELS CONCERNES

Personnes relais auprès des personnes âgées: aides à domicile, agents de convivialité, auxiliaires de vie, animateurs pôle 3ème âge...

PROGRAMME DE LA FORMATION

Etabli sur 2 jours

Horaires: 8h30-12h / 13h-16h

JOUR 1

Les troubles nutritionnels de la personne âgée

- les besoins nutritionnels : les groupes d'aliments et la répartition journalière
- Les troubles nutritionnels: définition, origine des troubles, conséquences
- Prévention des troubles nutritionnels: rôles et pistes d'intervention de l'aide à domicile dans le maintien de l'équilibre nutritionnel des personnes âgées

JOUR 2

Les troubles psycho comportementaux de la personne âgée

- Comprendre la maladie d'Alzheimer, savoir reconnaître et gérer les troubles du comportement
- Le diagnostic, le rôle de l'aide à domicile, les traitements et la prévention

A SAVOIR

A la Réunion comme en métropole, la population des personnes âgées est en constante croissance, elle représentait 10% de la population en 2003 et devrait atteindre 16% en 2020.

Les principaux motifs de recours aux soins des personnes âgées sont les affections cardiovasculaires, les troubles métaboliques et nutritionnels et les douleurs. La Réunion est aussi l'un des départements les plus touchés par le diabète.

Au-delà de 75 ans, on observe une fréquence des troubles mentaux, qu'il s'agisse des troubles fonctionnels comme l'anxiété et les états dépressifs ou de troubles organiques comme les démences dégénératives et notamment la maladie d'Alzheimer.