

MODALITES DE LA FORMATION

- Formation gratuite
- Les formations débuteront à compter du 3 janvier 2007
- Nombre maximum de participants par session : 20
- Pour vous inscrire, contactez nos chargées de projet par téléphone au CRES : 02 62 71 10 88 ou par courrier électronique :

Anais BORGNE anais.cres@orange.fr

(mobile : 06 92 82 49 47)

Chantal TAILLARDAT chantal.cres@orange.fr

(mobile : 06 92 85 31 22)



Restons vigilants, apprenons ensemble les moyens de lutter contre le chik

COMITE REGIONAL D'EDUCATION POUR LA SANTE

229, Chaussée royale
97460 Saint-Paul
Tél : 02 62 71 10 88
Fax : 02 62 71 16 66

www.cresreunion.org



DIRECTION REGIONALE
DES AFFAIRES SANITAIRES ET SOCIALES DE LA REUNION



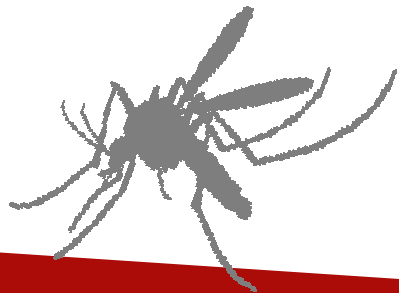
FORMATION « INFORMATEUR-RELAIS » PREVENTION CHIKUNGUNYA



CONTEXTE ET RAISON DE LA FORMATION

L'épidémie de chikungunya sévit dans l'île depuis mars 2005 avec un pic d'activité enregistré début 2006. L'arrivée de l'été austral favorisant les conditions d'une possible reprise de l'épidémie, le CRES, en partenariat avec la DRASS, met en place à compter de décembre 2006 des sessions de formations « informateur-relais » autour de trois axes principaux :

- Inciter les Réunionnais à se protéger contre les piqûres de moustiques
- Inciter les Réunionnais à « s'auto déclarer » au numéro vert en cas d'infection
- Inciter les familles réunionnaises à inspecter leur jardin toutes les semaines pour éliminer les gîtes larvaires



PUBLIC CIBLE

36 sessions d'une journée et demi vont être organisées sur l'ensemble de l'île à l'attention des professionnels et bénévoles des associations, entreprises, comités d'entreprise, administrations et collectivités locales qui deviendront ainsi des « informateurs-relais » auprès des habitants en mettant en place des actions pour diffuser les messages de prévention du chikungunya.



PROGRAMME DE LA FORMATION

- **1ère journée (9h - 12h / 13h - 16h) :**
 - acquérir les connaissances nécessaires pour répondre aux questions de la population
 - avoir la maîtrise des gestes de lutte contre les gîtes larvaires
 - acquérir un certain savoir-faire en terme de techniques d'animation de groupe et de communication interpersonnelle
 - être sensibilisé aux concepts et aux valeurs de l'approche communautaire
- **2ème demi-journée (9h - 12h)** organisée 4 à 6 semaines après la 1ère journée :
 - bilan des actions menées sur le terrain et les éventuelles difficultés rencontrées